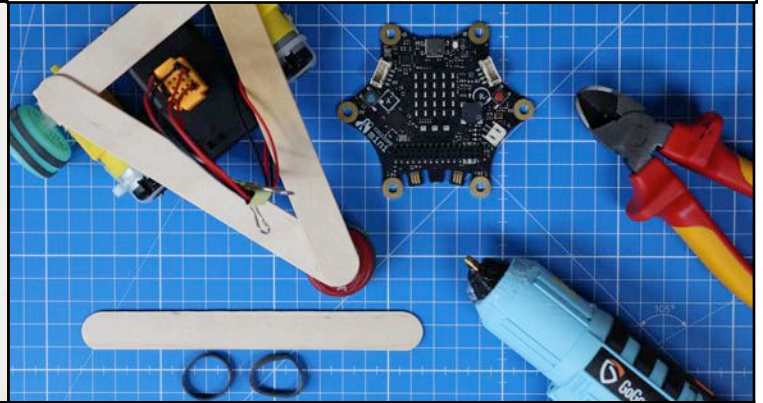
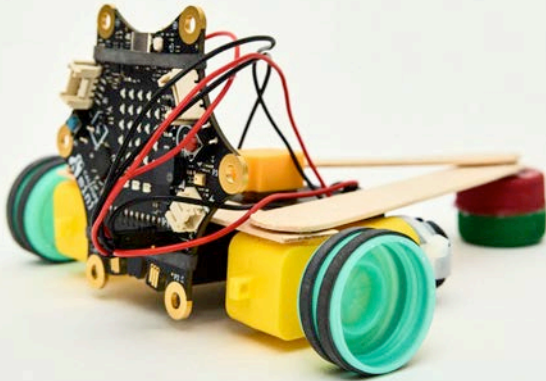


TRINI #2: STEUERN

DEINEN TRINI KANNST DU MIT EINEM CALLIOPE MINI V3 STEUERN. ZUERST MUSST DU EINE HALTERUNG FÜR DEN MICROCONTROLLER BAUEN.

DU BRAUCHST:
TRINI, CALLIOPE MINI V3, 1 HOLZSPATEL, 2 GUMMIRINGE (20X4MM), SEITENSCHNEIDER, HEIßKLEBER, UNTERLAGE



1

KÜRZE DEN HOLZSPATEL AUF 5,5 CM. (EIN HOLZSPATEL REICHT FÜR ZWEI HALTERUNGEN.)

2

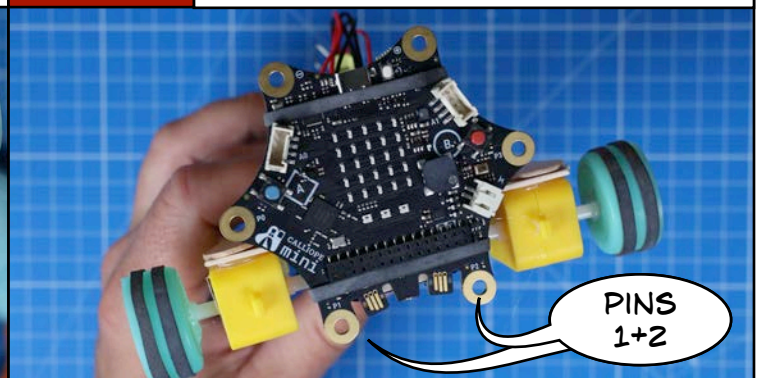
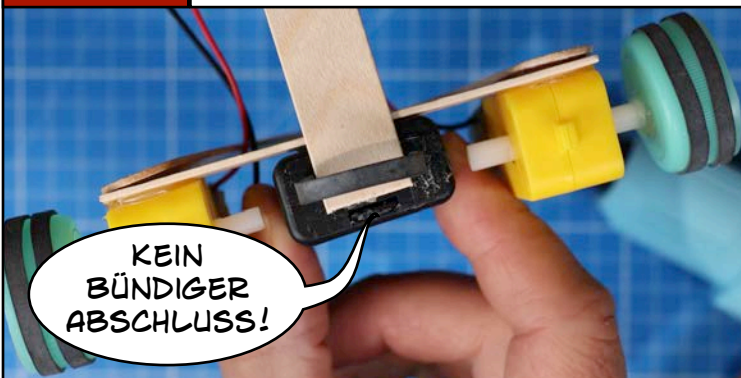
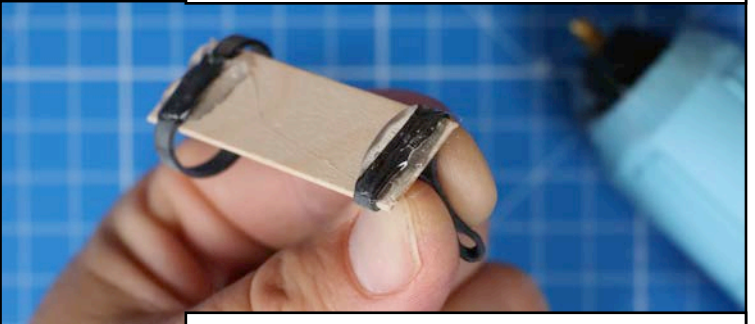
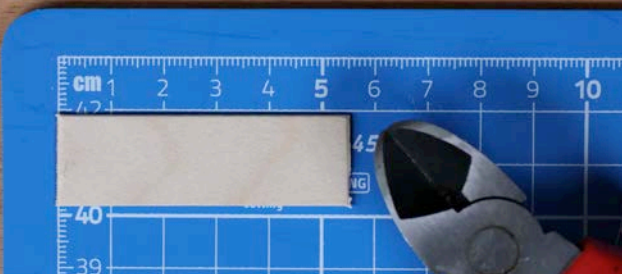
KLEBE DIE GUMMIRINGE AN DIE ENDEN DES HOLZSPATELS. HALTE DIE GUMMIS GESPANNT, BIS DER KLEBER FEST IST.

3

KLEBE DIE HALTERUNG AUF DAS BATTERIEFACH. LASS ETWAS PLATZ ZUR UNTERKANTE DES BATTERIEFACHS.

4

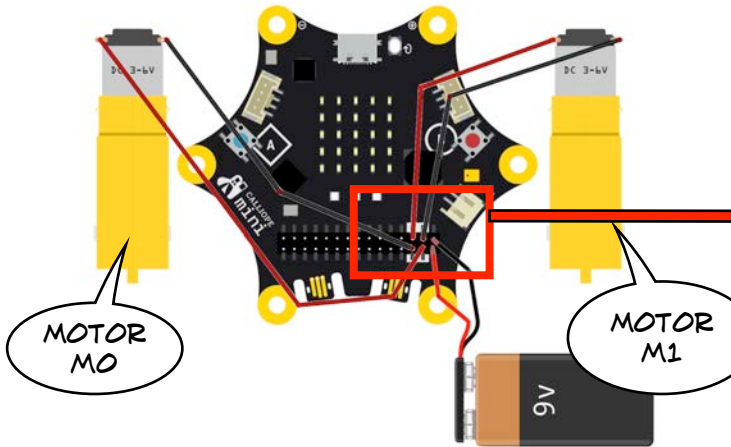
STECKE DEN CALLIOPE MINI WIE ABGEBILDET IN DIE HALTERUNG. PINS 1+2 DÜRFEN NICHT ÜBER DEN BODEN SCHLEIFEN.



VERSION 1, 2024
„TRINI #2: STEUERN“ VON KREISMEDIENZENTRUM ESSLINGEN IST LIZENZIERT
UNTER CC BY-SA 4.0

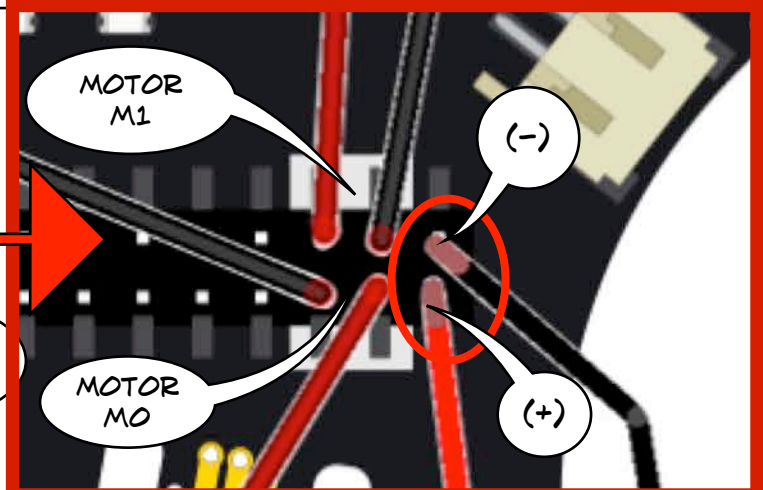
7

SCHLIEßE WIE ABGEBILDET MOTOREN UND STROMQUELLE AN DEN CALLIOPE MINI. BEACHTE UNBEDINGT SCHRITT 8!



8

SUPERWICHTIG! DIE STROMQUELLE KORREKT ANSCHLIEßEN, SONST GEHT DER CALLIOPE MINI KAPUTT!



9

SCANNE DEN QR-CODE MIT DER CALLIOPE-APP.



t1p.de/mrj61

10

RUFE ALLE ANGELEGTEN FUNKTIONEN EINMAL AUF UND TESTE, OB ALLES FUNKTIONIERT.

beim Start

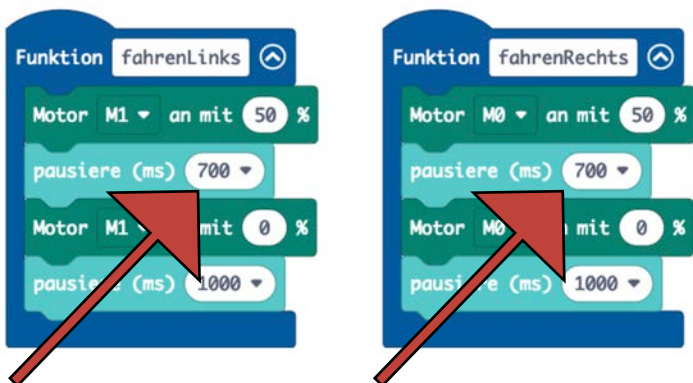
Aufruf fahrenGeradeaus

Aufruf fahrenLinks

Aufruf fahrenRechts

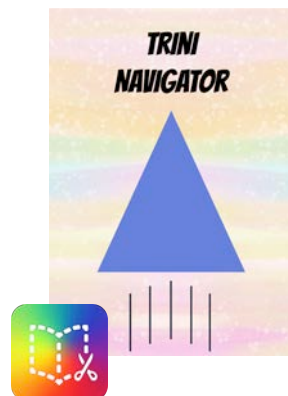
11

DREHT SICH TRINI NACH RECHTS UND LINKS JEWEILS UM 90°? FALLS NICHT, PASSE DIE OBEREN PAUSENLÄNGEN IN DEN FUNKTIONEN AN UND PROBIERE SO LANGE AUS, BIS TRINI EINEN RECHTEN WINKEL FÄHRT.



12

SCANNE DEN QR-CODE MIT DER KAMERA-APP UND ÖFFNE DIE EPUB-DATEI MIT DER APP **BOOKCREATOR**. BEARBEITE DEN TRINI-NAVIGATOR BIS AUFGABE #6.



t1p.de/0w2sz