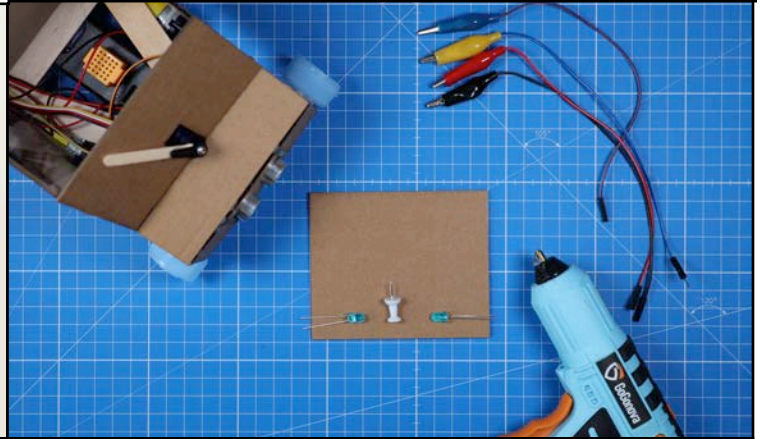


# TRINI #3.4: LEDES

ERWEITERE DEINEN TRINI MIT LEDES UND BRINGE SIE ZUM BLINKEN. ROTE, BLAUE UND WEIßE LEDES LEUCHTEN AM HELLSTEN, DA DER CALLIOPE MINI FÜR SIE DIE OPTIMALE SPANNUNG LIEFERT.

## DU BRAUCHST:

TRINI, 2 LEDES, 4 KROKO/WEIBLICH-KABEL (VERSCHIEDENE FARBEN), HEIßKLEBER, UTNERLAGE

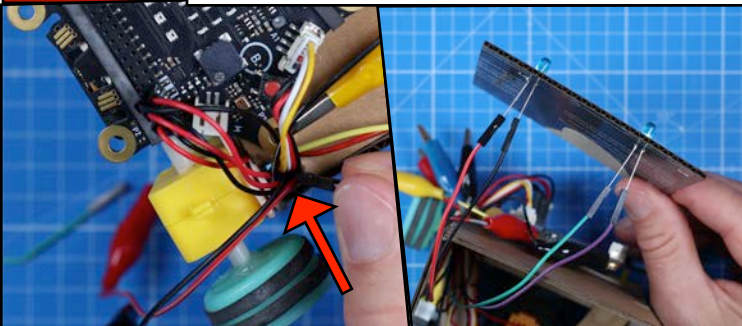


1

FÜHRE ALLE WEIBLICH-STECKER DURCH DIE HECK-ÖFFNUNG EIN. STECHE INS DACH 4 LÖCHER MIT DER PINNADEL UND FÜHRE DIE LEDES DURCH.

2

VERBINDE DIE BEINCHEN MIT DEN STECKERN (NOTIERE DIE ZUORDNUNG DER FARBEN) UND BEFESTIGE ALLES MIT ETWAS HEIßKLEBER. KLEBE DANN DAS DACH AUF DIE KAROSSERIE.

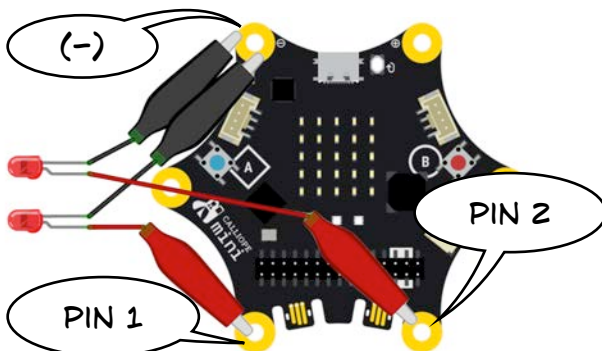


3

SCHLIEßE DIE KABEL WIE ABGEBILDET AM CALLIOPE MINI AN.

4

SCAN DEN QR-CODE MIT DER CALLIOPE APP UND BEGINNE MIT DEM PROGRAMMIEREN. VERSUCHE SPÄTER DEN BLINK-RHYTHMUS ZU VERÄNDERN.



```
Funktion triniLEDS
schreibe digitalen Wert von Pin P1 auf 1
schreibe digitalen Wert von Pin P2 auf 1
pausiere (ms) 500
schreibe digitalen Wert von Pin P1 auf 0
schreibe digitalen Wert von Pin P2 auf 0
pausiere (ms) 500
```



[t1p.de/pzs5b](https://t1p.de/pzs5b)



VERSION 1, 2024  
„TRINI #3.4: LEDES“ VON KREISMEDIENZENTRUM ESSLINGEN IST LIZENZIERT  
UNTER CC BY-SA 4.0

